

Tuğra
tarım
ÇİFTLİK EKİPMANLARI



ÇİFTLİK EKİPMANLARI

FARM EQUIPMENT



Tuğra
tarım
ÇİFTLİK EKİPMANLARI



PROJELENDİRME

Tuğra Tarım, TKDK veya KIRSAL KALKINMA Projeleri kapsamında yeni çiftlik kurulumu, çiftlik modernizasyonu gibi projelerinizi anahtar teslim hayata geçirir.

Bu kapsamda;

- Proje Dosyası Hazırlanması, Takibi Ve Yönetimi
- Mimari ve Statik Projelerin Çizimi
- Betonarme Çiftlik Binası Yapımı
- Profil Makas Çatı Kurulumu
- Sandwich Panel ya da Trapez Sac Çatı kaplama
- Durak Demirleri
- Kilit Sistemleri
- Padok Sistemleri
- Sağımhane Kurulumu
- Kauçuk Hayvan Yatakları
- Otomatik Hayvan Sulukları
- Gübre Sıyırıcı
- Kaşıma Makineleri
- Kurulum ve montaj dahil hizmet veriyoruz

PROJECT MANAGEMENT

Tuğra Tarım implements turnkey projects such as new farm establishment, farm modernization within the scope of ARDSI or RURAL DEVELOPMENT Projects.

In this context;

- Project File Preparation, Follow-up and Management
- Drawing of Architectural and Static Projects
- Reinforced Concrete Farm Building Construction
- Profile Truss Roof Installation
- Sandwich Panel or Trapezoidal Sheet Roofing
- Stall Irons
- Lock Systems
- Paddock Systems
- Milking Parlor Setup
- Rubber Animal Mattresses
- Automatic Animal Drinkers
- Manure Scraper
- Scratching Machines
- We provide services including installation and assembly



OTKES

YEŞİL OT BIÇME + TOPLAMA + TAŞIMA + DAĞITMA MAKİNESİ

OTKES/ Yeşil Ot Biçme Toplama Taşıma ve Dağıtma Makinesinin üretim amacı tarlada bulunan *reygras*, *caramba* gibi 150 cm'ye kadar olan yararlı yeşil otları günlük olarak, el değmeden ve parçalamadan biçip, toplayıp büyükbaş hayvanların önüne dağıtmasını sağlamaktır. **OTKES** ile biçme, toplama, taşıma ve dağıtma gibi dört iş aynı anda yapılarak, zamandan tasarruf edilir. Aynı zamanda yem ve işçilik maliyetleri azaltılır.

Tamburlu ve Zıpkalı olarak 2 çeşidi bulunan **OTKES** Serisi, farklı coğrafya şartlarına uyum sağlayabilmekte, engebeli arazilerde de kullanılabilir.

Tamburlu tip **OTKES** ile temel olarak, geleneksel tamburlu ot biçme yöntemiyle yeşil otu biçerek, içerisindeki özel imal edilen asansör sistemi ile biçilen otları, hasar vermeden makinenin kasasına taşımaktadır.

OTKES taşıma kasası, biçilmiş otu en sade şekilde ısınma veya ezilmeden muhafaza eder. Asansör sayesinde kasasına aldığı otu tabandaki bir sıyrıcı yardımı ile önden arkaya doğru taşır. Yine bu sıyrıcı zincir yardımı ile damper ihtiyacı olmadan boşaltma bagajı açılınca içerideki otu arkadaki konveyör üzerine taşır. Boşaltma bandı, otun boyutlarına göre makinenin her iki tarafına dökmek için

OTKES/GRASSCUT / MOWER MACHINE FOR COLLECTING HANDLING AND DISTRIBUTION GREEN GRASS

The production purpose of **OTKES/** Green Grass Mowing, Collection, Carrying and Distributing Machine is to mow, collect and distribute in front of cattle daily, without touching and tearing, useful green grasses such as *reygras* and *caramba* up to 150 cm in the field. With **OTKES**, four operations such as mowing, collection, transportation and distribution are done at the same time, saving time. At the same time, feed and labor costs are reduced.

The **OTKES** Series, which has two types as Drum and Spring, can adapt to different geographical conditions and can also be used on rugged terrain.

The **OTKES** carrying case preserves the mowed grass in the simplest way without heating or crushing. It carries the grass it takes into its case with the help of a scraper on the bottom from front to back. Again, with the help of this scraper chain, it carries the grass inside to the conveyor at the back when the discharge trunk is opened without the need for a dumper. The discharge band is designed to pour the grass to both sides of the machine according to its size. The mowed grass is distributed more homogeneously with the designed roller system. In cases where the discharge band is not used, the discharge is

tasarlanmıştır. Yenilikçi üretim anlayışı ile tasarlanan merdane sistemi, biçilen otu daha homojen şekilde boşaltma bandına döker. Boşaltma bandının kullanılmadığı durumlarda yan pistonlar yardımı ile kasanın altından boşaltma yapılır. Bu sayede piston dış etkenlerden korunur.

Tuğra Tarım yenilikçi üretim anlayışı ile üreticinin ihtiyaçları doğrultusunda parçalayıcı ve merdaneli olarak OTKESS M modelinin üretimine başlamıştır.

OTKESS M, modeli asansör kısmında parçalayıcısıyla biçilmiş otu parçalar ve kasaya aktarır. Merdane sistemi, kasadaki otun sürekli ve kümelenmeden hayvanların önüne düşmesini sağlar.

Merdane sistemi 3 kademeli ve tırnaklı olarak imal edilmiştir ve parçalanmış otu rahatca banta iletebilmektedir. Parçalayıcı yüksek mukavemetli bıçaktan imal edilmiştir.

OTKESS, iş ve yol durumunda standart olarak elektrikli kumanda sistemi ile kontrol edilmektedir. Ancak opsiyonel olarak makineye dokunmatik ekran ve uzaktan kumandalı sistem de entegre edilebilir. **OTKESS'in** lastik ve dingilleri arazi koşullarına ve yüksek tonajlara uygundur.

OTKESS yeşil ot biçme toplama taşıma dağıtma makinesi kapasitesi 7 veya 14 m3 hacimlerde imal edilmektedir.

NEDEN OTKESS ?

Ekilmiş bitkilerin üzerinde otlayan hayvanların çiğnediği alanlardan, yattığı bölgelerden, taze gübresiyle yaktığı köklerden, ikinci veya üçüncü kez verim alınamamaktadır. Bu durum tarlalarda yeşil ot rekoltesinin ve verimin düşmesine sebep olmaktadır. **OTKESS** sayesinde tarlada hayvanların otlama sürecinde vereceği zararlar sifıra iner. Ayrıca uzun mesafe yürüyen hayvanların enerji kaybını önler, gidiş geliş mesafesinde hastalık riski de azalır.

- Süt verimini artırır.
- Sütün yağ ve protein oranını artırır.
- İneklerin sindirim sistemini rahatlatır.
- Silaj, kesif yem maliyetlerini düşürür.
- İşçi maliyetlerini düşürür.
- Tarladaki yeşil ot ziyan olmadan ineklere servis edilir. Yeşil ot hasat rekoltesindeki düşüşü engeller.
- İneklerde kalori ve enerji kaybı olmaz.
- Yeşil ot rekoltesini ve veriminin düşmesini engeller.





made from the bottom of the case with the help of side pistons. In this way, the piston is protected from external factors.

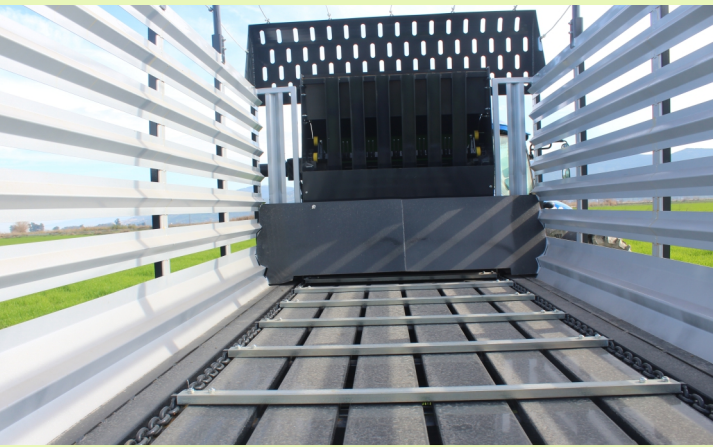
With its innovative production approach, Tuğra Tarım has started the production of the **OTKESS M** model with shredder and roller in line with the needs of the producer.

OTKESS M shreds the mown grass with its shredder in the elevator part of the model and transfers it to the safe. The roller system ensures that the grass in the box falls in front of the animals continuously and without clumping.

The roller system is manufactured with 3 stages and claws and can easily convey the shredded grass to the belt. The shredder is made of high strength blade.

OTKESS is controlled by an electric control system as standard in work and road conditions. However, optionally, a touch screen and remote control system can be integrated into the machine. **OTKESS's** tires and axles are suitable for off-road conditions and high tonnages.

OTKESS green grass mowing, collecting, transporting and distributing machine capacity is manufactured in 7 or 14 m³ volumes.



WHY TO USE OTKESS ?

It is not possible to obtain yield for the second or third time from the areas trampled by animals grazing on planted plants, from the areas where they lie down, from the roots burned with fresh manure. This situation causes a decrease in green grass yield and efficiency in the fields.

Thanks to **OTKESS**, the damages that animals will give during the grazing process in the field are reduced to zero. It also prevents the energy loss of animals walking long distances and reduces the risk of disease during the return journey.

BENEFITS OF OTKESS/GRASSCUT

- Increases milk yield.
- Increases the fat and protein ratio of milk.
- Relaxes the digestive system of cows.
- Reduces silage and concentrate feed costs.
- Reduces labor costs.
- Green grass in the field is served to the cows without wasting. Prevents the decrease in green harvest yield.



OTKESS-ARM 7000

TIBBİ AROMATİK BİTKİ BİÇME VE TOPLAMA MAKİNESİ

OTKESS Tıbbi Aromatik Bitki Biçme ve Toplama Makinesi yararlı otları günlük olarak, el değmeden ve parçalamadan biçip, toplamak amacı için tasarlanmıştır.

OTKESS' in zıpkalı modelleri ile tıbbi aromatik bitkiler biçilip, toplanıp taşınabilir. Aromatik bitkilerin, zarar görmeden makaslar ile kesilmesi bitkinin aroma verimliliği açısından çok önemlidir.

OTKESS-ARM 7000 Tıbbi Aromatik Bitki Biçme ve Toplama Makinesi kekik, adaçayı gibi aromatik bitkileri günlük olarak, el değmeden ve parçalamadan biçip toplamak amacı için tasarlanmıştır. Aromatik bitkilerin, zarar görmeden makaslar ile kesilmesi bitkinin aroma verimliliği açısından çok önemlidir. Aromatik bitkiler, zıpkalı sistem sayesinde daha modern ve verimli şekilde hem engebeli hem de düz arazilerde kolayca toplanıp, taşınabilir.

OTKESS, iş ve yol durumunda standart olarak manuel kumanda ile kontrol edilmektedir. Ancak opsiyonel olarak makineye dokunmatik ekran ve uzaktan kumandalı sistem de entegre edilebilir.

Hacim bakımından 2 farklı tipi bulunan **OTKESS** Serisi yeşil ot biçme toplama taşıma dağıtma makinesi çiftlik kapasitesine göre 7 veya 14 m³ hacimlerde imal edilmektedir.



TEKNİK ÖZELLİKLERİ

MODEL	OTKESS 4000 (Tamburlu Tip)	OTKESS 7000 (Tamburlu Tip)	OTKESS ARM-4000 (Zıpkalı Tip Aromatik Bitkiler İçin)	OTKESS ARM-7000 (Zıpkalı Tip Aromatik Bitkiler İçin)
Tip	Çekilir Tip/ Tamburlu	Çekilir Tip/ Tamburlu	Çekilir Tip/ Zıpkalı	Çekilir Tip/ Zıpkalı
Disk/Tambur Sayısı	2 Tamburlu	2 Tamburlu	Zıpkalı	Zıpkalı
Bıçak Sayısı	6	6	32	32
İş Genişliği	165-190 cm Arası	165-190 cm Arası	165-190 cm Arası	165-190 cm Arası
Koşullandırıcı	Yok	Yok	Yok	Yok
Gerekli Traktör Gücü	55-65 hp	60-75 hp	55-65 hp	60-75 hp
Pto Devri	540 d/dk	540 d/dk	540 d/dk	540 d/dk
Hacim	7 m ³	14 m ³	7 m ³	14 m ³
Merdane	Opsiyonel	Opsiyonel		



OTKESS-ARM 7000

MEDICAL AROMATIC HERBS HARVESTING AND COLLECTING MACHINE

The **OTKESS/GRASSCUT** Medical Aromatic Herbs Harvester Machine is designed for the purpose of mowing and collecting useful grass daily, untouched and without shredding.

OTKESS-ARM 7000 Medical Aromatic Plant Harvesting and Collecting Machine is designed for daily harvesting and collecting aromatic plants such as thyme and sage without touching or breaking them. Cutting aromatic plants with scissors without damaging them is very important for the aroma efficiency of the plant. Aromatic plants can be easily collected and transported on

both rough and flat lands in a more modern and efficient way thanks to the zipper system.

Therefore, a more modern and efficient harvesting process is carried out with the ziplock system.

OTKESS/GRASSCUT Medical Aromatic Herb Mower and Harvester Series can adapt to different geographical conditions. It can also be used on rough terrain.

OTKESS/GRASSCUT is controlled by manual control as standard in work and road conditions. However, optionally, a touch screen and remote control system can be integrated into the machine.

Tires and axles of our **OTKESS/GRASSCUT** Series Machines are suitable for terrain conditions and high tonnage.

OTKESS/GRASSCUT Series can be manufactured in 7 or 14 m³ volumes according to the farm capacity.

TECHNICAL SPECIFICATIONS

MODELS	OTKESS 4000 (Drum Type)	OTKESS 7000 (Drum Type)	OTKESS ARM-4000 (Spike Type for Aromatic Herbs)	OTKESS ARM-7000 (Spike Type for Aromatic Herbs)
Type	Trailed Type/ Drum	Trailed Type/ Drum	Trailed Type/ Spike	Trailed Type/ Spike
Number of disc/ drum	2 drum	2 drum	spike	Spike
Number of blade	6	6	32	32
Working Width	Between 165-190 cm	Between 165-190 cm	Between 165-190 cm	Between 165-190 cm
Tires	400/50 R17 IMF 18	500/50 R17 IMF 18	400/50 R17 IMF 18	500/50 R17 IMF 18
Conditioner	No	No	No	No
Required Tractor Power	55-65 hp	60-75 hp	55-65 hp	60-75 hp
Pto Cycle	540 rpm	540 rpm	540 rpm	540 rpm
Capacity	7 m ³	14 m ³	7 m ³	14 m ³

OT ARABASI

Tuğra Tarım Ot Arabası, Türkiye’de ilk olarak üretilen biçilmiş ot toplama aracıdır. Bu araç, tarlada biçilmiş otu, biçilip soldurulan otu veya biçilip kurutulmuş otu toplayabilmektedir.

Ot arabası 7 m3 ot taşıma kapasitesine sahiptir. Sağlam şasi ve kasası ile farklı çeşitteki otları rahatca taşıyabilmektedir.

Kontrolü, elektrikli kumanda ile yapılmaktadır ve kullanım açısından oldukça kolaydır. 1900 mm’lik iş genişliği ile geniş toplama imkanı sağlamaktadır. Toprağa batmaması için özel seçilmiş tekerlekler, yüksek kaliteli rulmanlar ve hidrolik aksamı ile **Tuğra Tarım** farkı ve kalitesi bu makinede de öne çıkmaktadır.

Teknik Özellikler:

Genişlik: 2560 mm

Uzunluk(ok başından):7550 mm

Uzunluk(merdaneden):5980 mm

Gerekli Motor Gücü:

Hacim: 7 m3

İş Genişliği: 1900 mm



GRASS CART

Tuğra Tarım Grass Cart is the first cut grass collection vehicle produced in Turkey. This vehicle can collect mowed grass, mown and withered grass or mowed and dried grass in the field.

The Grass Cart has a carrying capacity of 7 m3 of hay. It can easily carry different types of herbs with its sturdy chassis and case.

It is controlled by electric remote control and is very easy to use. It provides wide picking opportunities with its 1900 mm working width. **Tuğra Tarım's** difference and quality stand out in this machine, too, with specially selected wheels to prevent it from sinking into the ground, high-quality bearings and hydraulic parts.

Technical Specifications:

Width: 2560mm

Length(from arrowhead):7550 mm

Length (from roller):5980 mm

Required Engine Power:

Capacity: 7 m3

Working Width: 1900 mm





HELİKOPTER FAN (SERİNLETME FANI)

22°C'nin üstündeki hava sıcaklıkları ineklerin verimliliği için uygun değildir. Sıcaklık stresinden kaynaklı ciddi verimlilik kayıpları yaşarlar. Yüksek ısı farklılıkları da ineklerimizin verimlilik kaybına uğramasına yol açar. Serinletme fanları, hayvanların yürüyüş yollarının ve hayvanların yattığı yerlerin kuru kalmasına da yardımcı olarak birçok sakatlanmanın önüne geçer ve ineklerin kuru yataklarda yatmasına yardımcı olur.

Serinletme fanları ineklerin verimlilik kayıplarını önler. Ayrıca barınak içi hava sirkülasyonu sağlayarak barınağın içindeki nemli ve pis havadan kurtularak ineklerin birçok akciğer hastalığından korumaya yardımcı olur.

Serinletme Fanlarının Faydaları:

- Bulunduğu alan içerisindeki havayı, yukarıdan aşağı yönlü homojen bir şekilde 360 derece geniş alanlara dağıtır.
- Sadece kısıtlı bir alandaki değil, ahırdaki tüm hayvanların aynı anda faydalanabilmesini sağlar.
- Mevcut soğutma sistemlerine göre maliyet, uygulama ve bakım yönünden çok daha ekonomiktir.
- Elektrik tüketimi minimum düzeydedir.
- Sıcak, kirli havanın ve kötü kokuların ahırdan uzaklaştırılmasına yardımcı olur.
- Yaz aylarında serinletmeye, kış aylarında ise zemini kurutmaya faydalı olur. Hem yaz aylarında hem de kış aylarında konforlu bir iklimlendirme sağlar.
- Sessiz bir çalışma sunar.
 - Çiftlik ortamında sineklerin uzaklaşmasını sağlar.
 - Hayvanların sıcaklık stresini azaltır et ve süt veriminde artış sağlar.

Tavsiye Edilen Uygulama Alanları

- Tavsiye Edilen Uygulama Alanları
- AVM'ler,
- Büyükbaş Hayvan Çiftlikleri,
- Fabrika, Depo, Hangar, Sanayi Tesisleri,
- Mermer Atölyeleri,
- Kapalı Pazar Alanları, Düğün Salonları
- Geniş ve Yüksek Tavanlı Mekanlar (Fuar Alanları, Alışveriş ve Eğlence Merkezleri, Showroomlar, Spor Salonları)





TEKNİK ÖZELLİKLERİ

	SF-01 4 M	SF-01 5 M
Kanat Sayısı	6 Adet Alüminyum Kanat	6 Adet Alüminyum Kanat
Kanat Çapı	4 m	5 m
Motor Gücü	0,75	1,5
Maksimum Dönme Hızı	104 rpm	96 rpm
Gerekli Voltaj	380 Volt	380 Volt
Otomatik Mod	Opsiyonel, 25 Derecede Çalışmaya Başlar	Opsiyonel, 25 Derecede Çalışmaya Başlar



HELICOPTER FAN (COOLING FAN)

Air temperatures above 22°C are not suitable for the productivity of cows. They experience serious productivity losses due to heat stress. High temperature differences also cause our cows to lose productivity. Cooling fans help to keep the animal's walking paths and the places where the animals lie dry, preventing many injuries and helping the cows lie on dry beds. Cooling fans prevent productivity losses in cows. In addition, by providing air circulation in the barn, it helps to get rid of humid and dirty air in the barn and to back up many lungs of the cows.

Benefits of Cooling Fan:

- It distributes the air in the area it is located in a homogeneous way from top to bottom to 360° wide areas.
- It ensures that not only a limited area but all animals in the barn can benefit at the same time.
- It is much more economical in terms of cost, application and maintenance compared to

existing cooling systems.

- Electricity consumption is at minimum level.
- It helps to remove hot, dirty air and bad odors from the barn.
- It is useful for cooling in the summer months and drying the floor in the winter months. It provides comfortable air conditioning both in summer and winter months.
- It offers a quiet operation.
- It keeps flies away in the farm environments.
- It reduces the heat stress of animals and increases meat and milk yield.

Recommended Application Areas

- Shopping Malls,
- Cattle Farms,
- Factory, Warehouse, Hangars, Industrial Facilities,
- Marble Workshops,
- Indoor Market Areas, Wedding Halls
- Large and High Ceilined Venues (Fair Grounds, Shopping and Entertainment Centers, Showrooms, Sports Halls),

TECHNICAL SPECIFICATIONS

	SF-01 4 M	SF-01 5 M
Number of Wings	6 AluminumWings	6 AluminumWings
Wing Diameter	4 m	5 m
Engine Power	0,75	1,5
Maximum Rotational Speed	104 rpm	96 rpm
Required Voltage	380 Volt	380 Volt
Automatic Mode	Optional. It starts working at 25 degrees.	Optional. It starts working at 25° degrees.

HVLS FAN

Tuğra Tarım HVLS Fan, yüksek verimlilik elde etmek için dişli bulunmayan, doğrudan tahrikli manyetik motora sahiptir. Şanzımanın gürültüsü olmadan ultra sessizdir. Yüksek Tork, verimli hava sirkülasyonu ve bakım kolaylığı açısından ideal bir sistemdir.

Manyetik yataklı motoru sayesinde, direkt olarak aküden, güneş panellerinden ve diğer alternatif enerji kaynaklarından olan enerjiyi direkt olarak kullanabilmektedir.

4 metre kanat çapı, tamamen yerli ve milli geliştirilen elektrik motoru ile yeni trendin öncüsü olacaktır.

Çiftlikler, ofis, restoran, sergi, depo, fabrika vb. Gibi alanlar için mükemmeldir.

TEKNİK ÖZELLİKLERİ

	HVLS-01 4 M
Kanat Sayısı	6 Adet Alüminyum Kanat
Kanat Çapı	4 m
Motor Gücü	0,8 kW
Motor Tipi	Dişlisiz Manyetik Yataklı Yüksek Verimli Motor
Maksimum Dönme Hızı	110 rpm
Gerekli Voltaj	220-380 Volt
Otomatik Mod	Opsiyonel, 25 Derecede Çalışmaya Başlar



HVLS FAN

Tuğra Tarım HVLS Fan has a direct-drive magnetic motor without gears to achieve high efficiency. It is ultra-quiet without the noise of the transmission. It is an ideal system in terms of high torque, efficient air circulation and ease of maintenance.

Thanks to its magnetic bearing motor, it can directly use energy from the battery, solar panels and other alternative energy sources.

It will be the pioneer of the new trend with its 4-meter wing diameter and a completely domestic and nationally developed electric motor.

It is perfect for areas such as: Farms, office, restaurant, exhibition, warehouse, factory etc.

TECHNICAL SPECIFICATIONS

	SF-01 4 M
Number of Wings	6 AluminumWings
Wing Diameter	4 m
Engine Power	0,75
Maximum Rotational Speed	104 rpm
Required Voltage	380 Volt
Automatic Mode	Optional. It starts working at 25° degrees.



YEMLİK KİLİT SİSTEMLERİ

Yemlik kilitleri, hayvanların yemlikte dikine durarak gereğinden fazla yer kaplamalarının önüne geçer ve yemlikte rekabet nedeni ile verim düşüklüğünü önler. Ayrıca hayvanlara yapılacak işlemlerde (aşı, ilaç yapımı, tohumlama gibi) hayvanların kolayca ve strese sokulmadan tutulmalarını yarar.

Yemlik Kilit Sistemlerinin Faydaları:

- Özellikle bireysel yemleme kolaylığı sağlamakta ve süt verimini doğrudan etkilemektedir.
- Yemlik kilitleri, sağlam ve uzun ömürlü olmalı, hayvanları yaralayacak kısımları bulunmamalı, özenli ve kaliteli üretilmelidir.
- Tek bir kol ile kilitler açılıp kapatılabilir. Gruplar halinde düzenli ve zamanında yemleme yapılmasına kolaylık sağlar. Plastik aksamıyla sessiz ve çift açılır.

TEKNİK ÖZELLİKLERİ

Model	YK-01
Malzeme	Sıcak Daldırma Galvaniz
Üst Borular	60*3 mm
Ara Borular	42*2 mm
Boyut (Yükseklik)	100 cm
Boyut (İki Kilit Arasındaki Genişlik)	65-70 cm
Alt- Üst Boru Arasındaki Mesafe	88 cm
Bireysel Kilitleme	Var
Mekanizma	Çift Açılır Sessiz Model

HEAD LOCKING BARRIER SYSTEMS

Head Locking Barrier Systems prevent animals from taking up more space than necessary standing upright in the feeder thus prevents productivity loss due to competition in the feeder. In addition, it helps to keep animals easily and without stress them too much during operations (such as vaccine, medicine production, insemination etc.).

Benefits of Head Locking Barrier Systems ;

- Provide ease of individual feeding and directly affects milk yield.
- Can be opened and closed with a single lever. It facilitates regular and timely feeding in groups. It is silent and has double opening with its plastic parts.
- Should be strong and long-lasting, should not have parts that could injure animals, and should be produced with care and quality.

TECHNICAL SPECIFICATIONS

Model	YK-01
Material	Hot-dip galvanized
Upper Pipes	60*3 mm
Intermediate Pipes	42*2 mm
Size (Height)	100 cm
Size (Width between two locks)	65-70 cm
Lower-Top Pipes Distance	88 cm
Individual Locking	Available
Mechanism	Double Open Silent Model

YATAK DURAK DEMİR SETİ

Büyükbaş hayvanlar için verimlilik açısından konfor oldukça önemlidir. Yatak durak demiri, stres ve yaralanmaya sebep vermeden ineklerin kolaylıkla yatabilmelerini ve kalkabilmelerini sağlamaktadır. Ayrıca, mastitis riskini azaltarak durakların temiz kalması için inek pozisyonunu optimal bir şekilde kontrol edebilmektedir.

Yatak Durak Demir Setlerinin Faydaları:

- Her bir hayvan için ayrı dinlenme alanı sağlar. Bu sayede hayvanların rahat ve güvenli istirahat etmeleri sağlanır.
- Hayvanların sakatlığa yol açabilecek hareketlerini kısıtlar.
- Ahır temizliğinin ve barınak içi hayvan trafiğinin düzenli olmasını sağlar.
- Hayvanlar kendilerine ayrılan alanda yattıklarında daha rahat solunum yapar ve bu da verime olumlu olarak yansır.
- Korozyona karşı tüm bağlantı elemanları ve borular sıcak Adaldırma galvaniz ile kaplıdır.
- Boyutları ayarlanabilir.



TEKNİK ÖZELLİKLERİ

Model	YD-01
Malzeme	Sıcak Daldırma Galvaniz
Durak Demir Boruları	60*3 mm
Boyunluk Boru Çapı	42*2 mm
Arka Geçiş Engel Borusu	42*2 mm
Boyut	175*125 cm
Boyut(İki Yatak Arası Genişlik)	100-120 cm
Ayarlanabilirlik	Evet /Ayarlanabilir
Tip	Bireysel
Bağlantı	U Bolt Kelepçe
Montaj	Beton üzerine 4 Adet Gömleklİ Döbel ile Sabitlenmektedir

COW CUBICLE

Comfort is very important for cattle in terms of productivity. Cow Cubicle allows cows to lie down and get up easily without causing stress and injury. It can also optimally control the cow's position to keep the stalls clean, reducing the risk of mastitis.

Benefits of Cow Cubicles:

- It provides separate resting area for each animal. In this way, it is ensured that the animals rest comfortably and safely.
- It restricts the movement of animals that may cause injury.
- It ensures that the cleaning of the barn and the animal traffic in the barn are regular.
- Animals breathe more easily when they lie down in the area reserved for them, and this reflects positively on productivity.
- All fittings and pipes are covered with hot-dip galvanization against corrosion.
- Its dimensions are adjustable.



TECHNICAL SPECIFICATIONS

Model	YD-01
Material	Hot Dip Galvanized
Cow Cubicle	60*3 mm
Collar Pipe Diameter	42*2 mm
Rear Cross Barrier Pipe	42*2 mm
Dimension	175*125 cm
Dimension (Width Between Two Beds)	100-120 cm
Adjustability	Adjustable
Type	Individual
Connection	U Bolt Clamp
Installation	It's fixed on the concrete with 4 piece dowel.



YATAK SİSTEMLERİ (KAUÇUK SÜNGER YATAK)

Tuğra Marka Yatak Sistemleri (Kauçuk Sünger Yatak) büyükbaş hayvanlar için verimlilik açısından refah ve konfor oldukça önemlidir. Hayvan yatağı, stres ve yaralanmaya sebep vermeden ineklerin kolaylıkla yatabilmelerini ve kalkabilmelerini sağlamaktadır. Ayrıca, mastitis riskini azaltarak durakların temiz kalması için inek pozisyonunu optimal bir şekilde kontrol edebilmektedir. Tuğra Marka Yatak Sistemleri (Kauçuk Sünger Yatak) büyükbaş hayvanların konforunu artırmak ve zemin kaynaklı problemleri elemine edebilmek amacıyla sünger + kauçuk materyalden üretilmiş çift katmanlı üründür.

TEKNİK ÖZELLİKLER

Model : KSY-01

Malzeme : Sünger + Kauçuk

Boyut : 180 cm (\pm 0,5 cm) eninde ve durak uzunluğunca yekpare döşenir.

Katman : Çift Katmanlı

Kalınlık : 3,7 cm (\pm 0,2 cm)

BED SYSTEMS (RUBBER SPONGE)

Tuğra Brand Bedding Systems (Rubber Sponge) welfare and comfort are very important for cattle in terms of productivity. The animal bed allows cows to lie down and get up easily without causing stress or injury. It is also able to optimally control cow position to keep stalls clean, reducing the risk of mastitis. Tuğra Brand Bedding Systems (Rubber Sponge) is a double-layered product made of sponge + rubber material in order to increase the comfort of cattle and eliminate ground-related problems.

TECHNICAL SPECIFICATIONS

Model: KSY-01

Material: Sponge+Rubber

Dimension: 180 cm (\pm 0,5 cm) wide and laid as a single piece along the length of the stall.

Layer: Double Layer

Thickness: 3,7 cm (\pm 0,2 cm)

DEVİRMELİ KROM SULUK

Hayvanların anlık su ihtiyacını karşılamak amacı ile kullanılır. Yüksek su temini ve özel yapısı nedeniyle uzun zaman alan suluk temizliği işi minimuma indirilir. Su kap derinliği çok düşük olduğundan, yem parçaları yerleşemez ve bu yüzden oluk temiz kalır. Devirmeli mekanizması sayesinde hızlı drenaj ve kolay temizlik sağlar.

Devirmeli Krom Suluğun Faydaları;

- Devirmeli krom suluklarda su daima taze kalmaktadır.
- Dayama kolu sayesinde hayvanların içine dışkılamaları önlenmiştir.
- Kolay temizlik imkanı sağlar, hayvanlarınız için temiz içme suyu sağlar.
- Krom malzemeden imal edildiği için hayvan sağlığını olumlu etki sağlamaktadır.
- Kolay montaj için çoklu sabitleme noktaları vardır.
- 125lt, 200lt, 250lt olmak üzere 3 kapasite vardır.
- Kullanımı kolay ve temiz olduğundan zamandan tasarruf etmenizi sağlar
- İneklerin su tüketimi arttırmakta ve süt verimine doğrudan etki etmektedir.



TIP OVER CHROME DRINKERS

It is used to meet the instant water needs of animals. Due to its high water supply and special structure, long-time drinking bowl cleaning task is minimized. Because the water bowl depth is too low, the bait pieces cannot settle and therefore the trough remains clean. It provides fast drainage and easy cleaning thanks to its tilting mechanism.

Benefits of Tip Over Chrome Drinking Bowl:

- Water is always fresh in tipping chrome drinkers.
- Thanks to the support arm, animals are prevented from defecating inside.
- Provides easy cleaning
- Since it is made of chrome material, it has a positive effect on animal health.
- There are multiple fixing points for easy mounting.
- There are 3 capacities, 125 lt, 200 lt, 250 lt.
- It saves time as it is easy to use and clean
- It increases the water consumption of the cows and directly affects the milk yield.



TEKNİK ÖZELLİKLERİ

Model	KS-125	KS-200	KS-250
Tip	Devirmeli Krom Suluk	Devirmeli Krom Suluk	Devirmeli Krom Suluk
Malzeme	1,2 mm Paslanmaz Krom (AISI 304)	1,2 mm Paslanmaz Krom (AISI 304)	1,2 mm Paslanmaz Krom (AISI 304)
Boyut	145x65x80 cm	220x65x80 cm	270x65x80 cm
Kapasite	125lt	200lt	250lt
Bölme Sayısı	Yok	Yok	Yok
Şamandıra Tipi	Otomatik Şamandıra	Otomatik Şamandıra	Otomatik Şamandıra
Isıtıcı	Yok	Yok	Yok
Kasa Yapısı	60*3 mm Sıcak Daldırma Galvaniz Ayaklı	60*3 mm Sıcak Daldırma Galvaniz Ayaklı	60*3 mm Sıcak Daldırma Galvaniz Ayaklı
Model	Duvara Monteli / Yere Monteli	Duvara Monteli / Yere Monteli	Duvara Monteli / Yere Monteli

TECHNICAL SPECIFICATIONS

Model	KS-125	KS-200	KS-250
Type	Tipping Chrome Drinker	Tipping Chrome Drinker	Tipping Chrome Drinker
Material	1,2 mm Stainless Chrome (AISI 304)	1,2 mm Stainless Chrome (AISI 304)	1,2 mm Stainless Chrome (AISI 304)
Size	145x65x80 cm	220x65x80 cm	270x65x80 cm
Capacity	125 lt	200 lt	250 lt
Number of partitions	Absent	Absent	Absent
Flootype	Automaticfloat	Automaticfloat	Automaticfloat
heater	Absent	Absent	Absent
Case Structure	60*3 mm Hot Dip Galvanized Leg	60*3 mm Hot Dip Galvanized Leg	60*3 mm Hot Dip Galvanized Leg
Model	Wall Mounted/FloorMounted	Wall Mounted/FloorMounted	Wall Mounted/FloorMounted

OTOMATİK GÜBRE SIYIRICI

Kazançlı Süt Üretim Ahır Temizliği İle Başlar

Ahır içi yüksek hijyen standartları enfeksiyon risklerini azaltır, ayak hastalıkları ve mastitisin önüne geçer ve hayvan refahını artırır. Otomatik gübre siyirici, ahır içindeki gübre yollarının ekonomik ve güvenli bir şekilde temizlenebilmesini sağlar. Gübre siyiricileri, istendiğinde otomatik istendiğinde manuel çalıştırılabilir. Otomatik modda, çalışma aralıkları kullanıcı tarafından belirlenebilir.

Çiftliğinizin ihtiyacına göre zincirli, hidrolik veya halatlı gübre siyirici imal edilmektedir.

Düzenli Bir Şekilde Yapılan Ahır Temizliğinin Faydaları:

- Ahır içinde ineklerin hareketini kolaylaştırır.
- Ayak hastalıklarını azaltır.
- İneklerin genel temizliğini artırır.
- Amonyak emisyonunu azaltarak, ineklerinizin ve çalışanlarınız için ahır içi hava kalitesi artırılır.
- Et ve süt verimini artırır.
- Sağlıklı bir sürü devamlılığı sağlar.



TEKNİK ÖZELLİKLERİ

	ZİNCİRLİ	HİDROLİK	HALATLI
Motor Gücü	0,75 kW	2,2 kW	0,75 kW
Devir	4 devir/dk	4 devir/dk	3,5 devir/dk
Yükseklik	200 mm	200 mm	200 mm
Kanat Uzunluğu	Değişken	Değişken	Değişken
Kürek	Sıcak Daldırma Galvaniz	Sıcak Daldırma Galvaniz	Sıcak Daldırma Galvaniz

AUTOMATIC MANURE SCRAPER

Profitable Milk Production Starts With Barn Cleaning

High hygiene standards inside the barn reduces the risk of infection, prevents foot diseases and mastitis and improves animal welfare. The automatic manure scraper ensures that the manure lanes inside the barn can be cleaned economically and safely. Manure scrapers can be operated automatically or manually when required. In automatic mode, the operating intervals can be determined by the user.

We manufacture chain or hydraulic manure scrapers according to the needs of your farm.

Benefits of Regular Barn Cleaning;

- facilitates the movement of cows in the barn.
- reduces foot diseases.
- increases the general cleanliness of cows.
- improves the air quality in the barn for your cows and workers by reducing ammonia emissions.
- increases meat and milk yield.
- provides a healthy herd continuity.



TECHNICAL SPECIFICATIONS

	CHAIN	HYDRAULIC	STEEL ROPE
Engine Power	0,75 kW	2,2 kW	0,75 kW
Cycle	4 rpm	4 rpm	3,5 rpm
Height	200 mm	200 mm	200 mm
WingLength	Changeable	Changeable	Changeable
Padding	Hot Dip Galvanized	Hot Dip Galvanized	Hot Dip Galvanized



BUZAĞI KULÜBESİ

Buzağuların grup halinde barındırılması için grup buzağı kulübeleri kullanılır. Bu tip buzağı kulübesi buzağulara serbest dolaşım imkanı sunarken, sosyalleşmesine yardımcı olur. Aşırı soğuk, sıcak ve yağmurdan korur, hastalık riskini azaltır, Hijyenik bir ortam sağlar. Bireysel yemleme ve sulama sistemine sahip olan buzağı kulübesi hafif ve elle kolayca geri devrilebilir, dikine kaldırılabilir böylece saman değişimi ve temizliği oldukça kolay yapılır.

Teknik Özellikler:

Malzeme: Polietilen
Boyut: 155x117x115 cm
Padok boyutu: 170x95x120 cm
Havalandıra: Var

Biberon: 1 ad.
Yemlik: 1 ad.
Gölgelik: 1 ad.



CALF HOUSE

Group calf hutches are used to house calves in groups. This type of calf hut offers free movement to calves and helps them socialize. It protects from extreme cold, heat and rain, reduces the risk of disease, and provides a hygienic environment. The calf hut, which has an individual feeding and watering system, is lightweight and can be easily tipped back by hand and lifted vertically, thus making hay changing and cleaning very easy.

Technical Specifications:

Material: Polyethylene
Size: 155x117x115cm
Paddock size: 170x95x120cm
Ventilation: Yes

Feeding bottle: 1 pc.
Manger: 1 pc.
Canopy: 1 pc.



KAŞIMA FIRÇASI

Kaşımaya fırçası, inekler ovalanmak ve kaşınmak ister. Bu şekilde kendilerini temizlerler ve dış kirliliklerden kurtulurlar. Ayrıca fırçalama kan dolaşımını uyarır. Tuğra Tarım Kaşımaya fırçası kullanımı, inek için maksimum konfor düzeyine önemli bir katkıdır ve yüksek süt üretimi için temeldir.

Teknik Özellikler:

Tip: Kaşımaya fırçası
Fırça Adedi: 1 ad.
Fırça Çapı: 46 cm
Motor Gücü: 0,18 kw
Sensör: Akıllı Kart
Dönüş hızı: 30 d/dk

SCRATCHING BRUSH

Scratching brush, cows want to be rubbed and scratched. In this way, they clean themselves and get rid of external pollution. Additionally, brushing stimulates blood circulation. The use of Tuğra Tarım Scratching brush is an important contribution to the maximum comfort level for the cow and is the basis for high milk production.

Technical Specifications:

Type: Scratching brush
Number of Brush: 1 pc.
Brush Diameter: 46 cm
Engine Power: 0.18 kw
Sensor: Smart Card
Rotation speed: 30rpm

- 1 SENCER SOLAKOĞLU KARACABEY/BURSA
- 2 EŞREF ŞEKERLİ KAHRAMANMARAŞ
- 3 SAHDEM HAYVANCILIK (AZİZ YILDIRIM)
- 4 BANDIRMA/BALIKESİR
- 5 ARİF GÜRDAL ORGANİK HAYVANCILIK EFELER/AYDIN
- 6 AKSA TARIM İŞLETMELERİ MURATLI/TEKİRDAĞ
- 7 MARDER HAYVANCILIK KARACABEY/BURSA
- 8 SEZER SÜT SAĞIM TEKNOLOJİLERİ KARACABEY/BURSA
- 9 UBS HAYVANCILIK KORKUTELİ/ANTALYA
- 10 KEMAL UŞAKLI GERMENCİK/AYDIN
- 11 MEHMET KİRİŞ /KİRİŞ ÇİFTLİĞİ GERMENCİK/AYDIN
- 12 YAKUP ER KÖŞK/AYDIN
- 13 BOZKAN TARIM ÖDEMİŞ/İZMİR
- 14 TRAKYA BÜYÜKBAŞ HAYV. LÜLEBURGAZ/KIRKLARELİ
- 15 ASUR HAYVANCILIK SUR/DIYARBAKIR
- 16 KEYİF BAĞÇESİ EFELER/AYDIN
- 17 HALİL ÖKSÜZ ÇAL/DENİZLİ
- 18 ÖZALTIN A.Ş. KOÇARLI/AYDIN
- 19 KILIÇ HAYVANCILIK MİLAS/MUĞLA
- 20 YURDAER ÖZTÜRK ÇİFTLİĞİ ÖDEMİŞ/İZMİR
- 21 DURMAZLAR ÇİFTLİĞİ ÖDEMİŞ/İZMİR
- 22 KİLİT ET HAYVANCILIK DÖŞEMEALTI/ANTALYA
- 23 TALU EKO FORM OSMANCI/MANİSA
- 24 YERDELEN ÇİFTLİĞİ ÖDEMİŞ/İZMİR
- 25 TURGAY UYAR /UYAR ÇİFTLİĞİ ÖDEMİŞ/İZMİR
- 26 CACTUS FARMS MENDERES/İZMİR
- 27 ŞAHİNLER ÇİFTLİĞİ HONAZ/DENİZLİ
- 28 ERYEM GIDA ÜRÜNLERİ SAN. TİRE/İZMİR
- 29 İBRAHİM KOÇAMAZ SELÇUK/İZMİR
- 30 POYRAZ HAYVANCILIK İSLAHIYE/GAZİANTEP
- 31 BALLIPINAR ÇİFTLİĞİ MERKEZ/AFYON
- 32 TALAT AYDIN MİLAS/MUĞLA
- 33 SANFA HAYVANCILIK DEVREKANI/KASTAMONU
- 34 İBRAHİM ARMUTLU ÖDEMİŞ/İZMİR
- 35 YAVUZ ÖPÖZ SÖKE/AYDIN
- 36 ÇETİNEL KARDEŞLER TORBALI/İZMİR
- 37 YÜCEL KÜÇÜK KOÇARLI/AYDIN
- 38 ÇETİNLER TARIM HAYV. MERKEZ/BALIKESİR
- 39 ERDALLAR ÇİFTLİĞİ TİRE/İZMİR
- 40 BURHANETTİN AKKAYA SINANPAŞA/AFYON
- 41 BİRCAN ET ENTEGRE KEMALPAŞA/İZMİR
- 42 İBRAHİM SAKINLI ÖDEMİŞ/İZMİR
- 43 OKAY COŞKUN DALAMA/AYDIN
- 44 LATİF SAYIMCI KÖŞK/AYDIN
- 45 MUSTAFA KARADAĞ EFELER/AYDIN
- 46 SALİH ÇOĞALMIŞ ÖDEMİŞ/İZMİR
- 47 MESUT ÇELİK KÖŞK/AYDIN
- 48 KASAP MURAT EFELER/AYDIN
- 49 MUSTAFA ÖNEM ÖDEMİŞ/İZMİR
- 50 ŞAHİNLER HAYVANCILIK HONAZ/DENİZLİ
- 51 ALİ GÖKAY MENDERES/İZMİR
- 52 HASAN HASIRCI ÖDEMİŞ/İZMİR
- 53 MUSTAFA TİRELİ ÖDEMİŞ/İZMİR
- 54 MEHMET KIRBIYIK KIRAZ/İZMİR
- 55 SABRİ KÜÇÜKGÜRDAL EFELER/AYDIN
- 56 VEDAT BAYRAM EFELER/AYDIN
- 57 ŞEVKET KURU TİRE/İZMİR
- 58 HÜSEYİN ŞENYÜZ TİRE/İZMİR
- 59 GERMENCİK HAYVANCILIK GERMENCİK/AYDIN
- 60 SAMET BALCI LÜLEBURGAZ/TEKİRDAĞ
- 61 HADİL DEMİR AYRANCILAR/İZMİR
- 62 NAIL BÖLÜKBAŞ MİLAS/MUĞLA
- 63 NAIL AKINCI ÇİNE/AYDIN
- 64 MEHMET ALİ ÜSUL BOZDOĞAN/AYDIN
- 65 İHSAN GÜL MİLAS/MUĞLA
- 66 MURAT GÖKALP MENTEŞE/MUĞLA
- 67 AHMET İŞÇİ BOZDOĞAN/AYDIN
- 68 AYDIN GÜLER ÖZDEMİŞ/AYDIN
- 69 ERCAN SARIOT (REFERANS HASTANESİ) NAZİLLİ/AYDIN
- 70 NECİR KIRMIZIOĞLU ALAŞEHİR/MANİSA
- 71 EROL ÇATIKKAŞ DALAMA/AYDIN
- 72 ASLANLAR NAKLİYAT FOÇA/İZMİR
- 73 OĞUZ KURU TİRE/İZMİR
- 74 ŞERİF ÜZÜM KIRAZ/İZMİR
- 75 OSMAN AYAN/ AYKA ET VE ET ÜRÜNLERİ
- 76 TURGUTLU/MANİSA
- 77 NEBİ DOKUMACI ANTAKYA/HATAY
- 78 ÖZCAN FİLİZ KANDIRA/İZMİR
- 79 İSA ARMAĞAN KUYUCAK/AYDIN
- 80 MEHMET TİTİZ TİRE/İZMİR
- 81 ERCAN TOMAZ KULA/MANİSA
- 82 İBRAHİM SEVGİ ÖDEMİŞ/İZMİR
- 83 ALİ YAVUZ ÖZTÜRK NAZİLLİ/AYDIN
- 84 KARDEŞLER ÇİFTLİĞİ MENEMEN/İZMİR
- 85 HACI SÜZEN ÇELTIKCI/BURSA
- 86 ESEBEYOĞLU ÇİFTLİĞİ (İSA UÇAR) EŞME/UŞAK
- 87 FAİK ASLAN ÖDEMİŞ/İZMİR
- 88 ENGİN YANAR MİLAS/MUĞLA
- 89 ERCAN ER KIRAZ/İZMİR
- 90 MEHMET PALAMUT KIRAZ/İZMİR
- 91 UMUT AKKUL KIRAZ/İZMİR
- 92 HÜSEYİN VAROL BODRUM/MUĞLA
- 93 YAŞAR SÖKELİOĞLU BAYINDIR/İZMİR
- 94 BİROL TUFAN BAYINDIR/İZMİR
- 95 ACE HAYVANCILIK OSMANGAZI/BURSA
- 96 YAŞAR SELÇUK ÖDEMİŞ/İZMİR
- 97 KAHYA HAYVANCILIK MENEMEN/İZMİR
- 98 MAVİ ÇİFTLİK TİRE/İZMİR
- 99 HÜSEYİN SARI KOÇARLI/AYDIN
- 100 HAKAN AYDIN KIRAZ/İZMİR
- 101 İSMET ERSOY TİRE/İZMİR
- 102 ALİ ÖZAY KUYUCAK/AYDIN
- 103 SELÇUK BAŞKAYA KUYUCAK/AYDIN
- 104 AHMET BELGE KOÇARLI/AYDIN
- 105 NAZMIYE ORHAN KIRAZ/İZMİR
- 106 BARIŞ KILIÇ KARPUZLU/AYDIN
- 107 MEHMET KOCABIYIK ÖDEMİŞ/İZMİR
- 108 UĞUR SÜLEYMAN KARAPINAR/KONYA
- 109 MURAT NAZİLLİ ÖDEMİŞ/İZMİR
- 110 AHMET GÖK BUCAK/BURDUR
- 111 DOĞAN KOŞU SERİK/ANTALYA
- 112 ÖZGÜR KAYA KIRAZ/İZMİR
- 113 OZAN ACAR KIRAZ/İZMİR
- 114 ADNAN AKKAYA KIRAZ/İZMİR
- 115 HALİL AŞIKOL BAYINDIR/İZMİR
- 116 EMRE YAVUZLAR BAYINDIR
- 117 CELEPLER FOÇA/İZMİR
- 118 AHMET KAÇMAZ ÖDEMİŞ/İZMİR
- 119 OSMAN ÖZTÜRK GERMENCİK/AYDIN
- 120 BÜLENT KUŞÇU ÖDEMİŞ/İZMİR
- 121 OSMAN BOZKURT ÇİNE/AYDIN
- 122 KEMAL BEKTAŞ ATÇA/AYDIN
- 123 NİHAT AYDIN SARAYKÖY/DENİZLİ
- 124 ASIL AYDOĞDU BEYDAĞ/İZMİR
- 125 MAHMUT ÇAKAN BAYINDIR/İZMİR
- 126 AGROKART ÇİFTLİĞİ BUCAK/BURDUR
- 127 KAZIM EREM GERMENCİK/AYDIN
- 128 ALİ AK MERKEZ/BURDUR
- 129 BİLAL BAYRAM ÖDEMİŞ/İZMİR
- 130 HAKKI ERSÖZ ÖDEMİŞ/İZMİR
- 131 FATİH KARTAL BEYDAĞ/İZMİR
- 132 GÜRDAL ŞAHİN UMURLU/AYDIN
- 133 RAMAZAN GENCER KARAMANLI/BURDUR
- 134 ŞİRİN KASAP ÖDEMİŞ/İZMİR
- 135 ZİYA DÖNMEZ KUYUCAK/AYDIN
- 136 FATİH GÖKTEPE KARPUZLU/AYDIN
- 137 MUAMMER AŞKIN GÖRENLI/AYDIN
- 138 SÜLEYMAN TEZCAN KARAMANLI/BURDUR
- 139 HASAN TÜRKMEN BOZDOĞAN/AYDIN
- 140 ÇAYIROVA HAYVANCILIK ACIPAYAM/DENİZLİ
- 141 ALİM DADAL ÖDEMİŞ/İZMİR
- 142 RAMAZAN DEMİR ÇOBANİSA/MANİSA
- 143 MUSTAFA AYKAN KIRAZ/İZMİR
- 144 MUSTAFA GÜNDÜZ KOÇARLI/AYDIN
- 145 ERDAL ÇAM ÖDEMİŞ/İZMİR
- 146 İBRAHİM ÇALIŞKAN MERKEZ/BURDUR
- 147 SEÇKİN SLAJ TİRE/İZMİR
- 148 AKIN COŞKUN ÖDEMİŞ/İZMİR
- 149 AKKURT ÇİFTLİĞİ MİLAS/MUĞLA
- 150 TAHSİN BAĞCI KUYUCAK/AYDIN
- 151 HİDAYET AKALIN KARPUZLU/AYDIN
- 152 HAYATİ KANGÜL GÖLMARMARA/MANİSA
- 153 EFE-PAN ASTIS/AYDIN
- 154 HASAN KILIÇ ESKİHİSAR/DENİZLİ
- 155 MEHMET KÜÇÜK YATAĞAN/MUĞLA
- 156 HASAN ÜNLÜ KUYUCAK/AYDIN
- 157 ERSİN KAYA MİLAS/MUĞLA
- 158 MEHMET AKKAN KUYUCAK/AYDIN
- 159 HASAN YILDUR KOÇARLI/AYDIN
- 160 MEHMET APA MENDERES/İZMİR
- 161 SÜLEYMAN BORAN KUYUCAK/AYDIN
- 162 YILMAZ YÖRÜK KOÇARLI/AYDIN
- 163 TEKİN TARIM YATAĞAN/MUĞLA
- 164 AHMET GAZEL EFELER/AYDIN
- 165 ÜMİT DANA KIRAZ/İZMİR
- 166 TUNCAŞ ŞAHİN KOÇARLI/AYDIN
- 167 MUSTAFA POLAT ÇİNE/AYDIN
- 168 MESUT DURMAZ ÖDEMİŞ/İZMİR
- 169 SELMA AKARKAN ÖDEMİŞ/İZMİR
- 170 MUSA KORKMAZ MERKEZ/BURDUR
- 171 BİRCAN ET ENTEGRE KEMALPAŞA/İZMİR
- 172 MURAT SAKINLI ÖDEMİŞ/İZMİR
- 173 SONER GÜLCÜ TİRE/İZMİR
- 174 MUHARREM EKŞİ TİRE/İZMİR
- 175 HAKAN HACİM SIVASLI/UŞAK
- 176 AYN KEYF TAR. HAYV. TİRE/İZMİR
- 177 RAŞİT ORHAN ÖDEMİŞ/İZMİR
- 178 CANER İBRAHİM YAPICIOĞLU BEYDAĞ/İZMİR
- 179 AHMET GAZEL EFELER/AYDIN
- 180 ENGİN YANAR MİLAS/MUĞLA
- 181 UĞUR ÖĞÜN / ÖĞÜN SÜT SARAYKÖY/DENİZLİ
- 182 HASAN EROĞLU TİRE/İZMİR
- 183 ÇALIŞKANLAR TARIM TİRE/İZMİR
- 184 AYDIN CORK ÇİNE/AYDIN
- 185 HARUN ARMUTLU ÖDEMİŞ/İZMİR
- 186 MEHMET ALİ AKÇAY MERKEZ/BALIKESİR
- 187 MUSTAFA YAVAŞ TİRE/İZMİR
- 188 EMRAH KILIÇ KOÇARLI/AYDIN
- 189 MUSTAFA AKTAŞ ÖDEMİŞ/İZMİR
- 190 ALPLER HAYVAN ÇİFTLİĞİ EFELER/AYDIN
- 191 VELİ YAMALI KIRAZ/İZMİR
- 192 FİKRET ASLAN TİRE/İZMİR
- 193 MARDER ÇİFTLİĞİ KARACABEY/BURDUR
- 194 HASAN ARIKAN ÇAL/DENİZLİ
- 195 VETERİNER EMİN AKER SALIHLI/MANİSA
- 196 SERCAN KİREMITÇİ ÖDEMİŞ/İZMİR
- 197 MUSTAFA DİNÇEL BERGAMA/İZMİR
- 198 HÜSEYİN ÇAPRAZ TİRE/İZMİR
- 199 SALİH SELDÜZ TİRE/İZMİR
- 200 İSMAİL ÇOBAN TİRE/İZMİR
- 201 İLHAN KARAHASANOĞLU ÖDEMİŞ/İZMİR
- 202 BAYRAM ALI TURHAN ŞARKIKARAĞAÇ/İSPARTA
- 203 ÜMİT UZUN KIRAZ/İZMİR
- 204 BURHANETTİN AKKAYA SINANPAŞA/AFYON
- 205 HÜSEYİN NECMİ BÜYÜKKOÇ KUYUCAK/AYDIN
- 206 İBRAHİM KILIÇ ÖDEMİŞ/İZMİR
- 207 BEYTULLAH KAHVECİ ÖDEMİŞ/İZMİR
- 208 KEYİF BAĞÇESİ KIZILCAKÖY /AYDIN
- 209 FAMILK SÜT ÇİFTLİĞİ EVREŞE/TEKİRDAĞ
- 210 HASAN HÜSEYİN GÜNAY TİRE/İZMİR
- 211 RAMAZAN AKGÜN BAYINDIR/İZMİR
- 212 İSMET ÜNAL İNCİRLİOVA/AYDIN
- 213 İSMAİL OLCAY KUYUCAK/AYDIN
- 214 RECEP SÖKER ÖDEMİŞ/İZMİR
- 215 HÜSEYİN TEKELİ ÖDEMİŞ/İZMİR
- 216 EMİN BURGAZ ÖDEMİŞ/İZMİR
- 217 KESSAN ÇİFTLİĞİ ÖDEMİŞ/İZMİR
- 218 MEHMET KELES ÖDEMİŞ/İZMİR
- 219 HASAN YILDUR KOÇARLI/AYDIN
- 220 ÖZGÜR ŞEN KUYUCAK/AYDIN
- 221 HÜSEYİN GÖRÜŞKEN MİLAS/MUĞLA
- 222 MUSTAFA PAZARLI KOÇARLI/AYDIN
- 223 ALİ TOPBAŞ KUYUCAK/AYDIN
- 224 İBRAHİM ARPAZ KIBRIS
- 225 METİN RESTORAN DALAMA/AYDIN
- 226 ESAT DURGU SALIHLI/MANİSA
- 227 TAN ÇİFTLİĞİ GÜZELÇAMLI/AYDIN
- 228 ORHAN TEÇİR BESİCİLİK TEFFENİ/BURDUR

- 229 MEHMET ÖSEM BOR/NİĞDE
230 AHMET KAHRATLIOĞLU TİRE/İZMİR
231 SEZÂİ ARTUN UMURLU/AYDIN
232 HASAN ÜLKÜ KUYUCAK/AYDIN
233 HAKAN ÖZTÜRK TİRE/İZMİR
234 MUSTAFA ÇAKIR ÖDEMİŞ/İZMİR
235 FEYZAZ GÜL İNCİRLİOVA/AYDIN
236 KEMAL UŞAKLI GERMENCİK/AYDIN
237 HALİL YÜCEL ÇAN/ÇANAKKALE
238 HALİL İBRAHİM EREN ÇAN/ÇANAKKALE
239 EMİR İNCE KIRAZ/İZMİR
240 EMİN SARI KIRAZ/İZMİR
241 AYMÖBSAN ASTİM/AYDIN
242 İLHAN BAŞKAYA MİLAS/MUĞLA
243 BOZSİM HAYV. (HAMİT BOZKİR) GAZİANTEP/GAZİANTEP
244 AKIN DUYGU BOZDOĞAN/AYDIN
245 DİNAMİK MOTOR REDÜKTÖR TİRE/İZMİR
246 İBRAHİM SOLMAZ ÖDEMİŞ/İZMİR
247 BARIŞ YILMAZ ÖDEMİŞ/İZMİR
248 KARABACAKLAR HAYVANCILIK KARAPINAR/KONYA
249 İBRAHİM KALICI BAYINDIR/İZMİR
250 HULUSİ ESEN KUYUCAK/AYDIN
251 TEVFIK KIRAZ KIRAZ/İZMİR
252 HALİL GÖKOĞLU (KEÇİ ÇİFTLİĞİ) TİRE/İZMİR
253 DURMUŞ-ÖZAN YANMAZ TİRE/İZMİR
254 ARIF ÖZALP/ÖZSAN TİRE/İZMİR
255 ALİ COŞKUNER TURGUTLU/MANİSA
256 İBRAHİM AVŞAR ÇİFTLİĞİ YENİŞEHİR/BURSA
257 SELAMİ KORKMAZ KOÇARLI/AYDIN
258 MEHMET OSEN/AYGÜN BOR/NİĞDE
259 AHMET UYAR EFELER/AYDIN
260 MEHMET ÇAKIROĞLU MESUTLU/AYDIN
261 MURAT KAÇIKAN YATAĞAN/MUĞLA
262 HASAN YILDIRIM (YILDUR PLASTİK) KOÇARLI/AYDIN
263 SERCAN ÇAKIR (ÇAKIRLAR HAYVANCILIK) ÖDEMİŞ/İZMİR
264 ADNAN ÜRTİMUR ÖDEMİŞ/İZMİR
265 MEHMET KUŞÇU ÖDEMİŞ/İZMİR
266 ANIL SEZEN MİLAS/MUĞLA
267 ATILLA ÇORUK BURHANIYE/BALIKESİR
268 HAKKİ ERSUS ÖDEMİŞ/İZMİR
269 FATİH EL MALI ÖDEMİŞ/İZMİR
270 MUSTAFA AKBAŞ ÖDEMİŞ/İZMİR
271 AYKA ET VE ET ÜRÜN. TURGUTLU/MANİSA
272 ŞİRİN KASAP (HAKAN) ÖDEMİŞ/İZMİR
273 SERKAN KÖROĞLU ÖDEMİŞ/İZMİR
274 BEKİR ERBİL BAYINDIR/İZMİR
275 EMİN SARI KIRAZ/İZMİR
276 TUNÇAY ÖZCAN BOR/NİĞDE
277 KAZIM SARI ÖDEMİŞ/İZMİR
278 MUSTAFA ÇAYLIOĞLU ÖDEMİŞ/İZMİR
279 ALİM GÜNGÖR BEYDAĞ/İZMİR
280 SERDAR EKDAL HAVSA/EDİRNE
281 ŞÜKRÜ ÜLKÜ TİRE/İZMİR
282 ALİ COŞKUNER TURGUTLU/MANİSA
283 UFUK EREN BOZDOĞAN/AYDIN
284 İBRAHİM ÇALIŞKAN BOZDOĞAN/AYDIN
285 OLÇAY DAĞ NAZILLI/AYDIN
286 ASİL AY SUSURLUK/BALIKESİR
287 BERÇE KIZI ÇİFTLİĞİ MİLAS/MUĞLA
288 İBRAHİM KAHRAMAN KOÇARLI/AYDIN
289 ŞEMŞETTİN EKE KIRAZ/İZMİR
290 MUSTAFA ALİ PAZARLI KOÇARLI/AYDIN
291 OSMAN AKTAY BOZDOĞAN/AYDIN
292 ULUKARTAL HAYVANCILIK TİRE/İZMİR
293 ULUOVA HAYVANCILIK ÇİNE/AYDIN
294 ANKUR HAYVANCILIK TURGUTLU/MANİSA
295 YILMAZ ALBAYRAK UMURLU/AYDIN
296 NECİP SAKINLI ÖDEMİŞ/İZMİR
297 BİLÇANLAR HAYVANCILIK SAVAŞTEPE/BALIKESİR
298 DOĞRU TARIM HAYVANCILIK KARATAŞ/ADANA
299 HALİL İBRAHİM KÜÇÜK MERKEZ/BALIKESİR
300 MEHMET ALİ AKÇAY MERKEZ/BALIKESİR
301 EYÜP TÜRKÖĞLU MERKEZ/BALIKESİR
302 MEHMET SELEK ÖDEMİŞ/İZMİR
303 MEHMET ÜZER ÖDEMİŞ/İZMİR
304 VEDAT GÜRSEL ÖDEMİŞ/İZMİR
305 İSMAİL HARMAN ÖDEMİŞ/İZMİR
306 HAKAN DÖNMEZ KIRAZ/İZMİR
307 AKB TARIM HAYVANCILIK MERKEZ/İSPARTA
308 BIYIK HAYVANCILIK KIRAZ/İZMİR
309 AHMET ÖZEN ÇİNE/AYDIN
310 OĞUZHAN ERTÜRK NAZILLI/AYDIN
311 ERCAN TEKELİ ÖDEMİŞ/İZMİR
312 AYDIN ÇORUK ÇİNE/AYDIN
313 MEHMET BOZ TİRE/İZMİR
314 ESAT ERGÜDER NAZILLI/AYDIN
315 SERKAN İŞİK BEYDAĞ/İZMİR
316 SERKAN TEKİN BEYDAĞ/İZMİR
317 ANIL ZEYBEK BEYDAĞ/İZMİR
318 OSMAN YAŞAR EFELER/AYDIN
319 SERKAN KURT SARAYKÖY/DENİZLİ
320 ÜNSAL SANDAL SARAYKÖY/DENİZLİ
321 DOĞANLAR HAYVANCILIK AKHİSAR/MANİSA
322 OSMAN YILMAZ KIRAZ/İZMİR
323 MEHMET KARACA ÖDEMİŞ/İZMİR
324 ERKOÇLAR ÇİFTLİĞİ ÖDEMİŞ/İZMİR
325 ZİYA GÖKALP KURAN SÖKE/AYDIN
326 İSMAİL KOCA KOÇARLI/AYDIN
327 MUSTAFA PINAR BİGA/ÇANAKKALE
328 İSMAİL AKÇAY KIRAZ/İZMİR
329 SERCAN PEŞİNCİ ÖDEMİŞ/İZMİR
330 ÜMİT GÜMÜŞ ÖDEMİŞ/İZMİR
331 KEMAL BEKTAŞ ATÇA/AYDIN
332 FİKRET TEKİN ACIPAYAM/DENİZLİ
333 HASAN KIZIL ÖDEMİŞ/İZMİR
334 BEKİR KARAKAŞ ÖDEMİŞ/İZMİR
335 HASAN GÜZEL ÖDEMİŞ/İZMİR
336 GÜRKAN OKKA KIRAZ/İZMİR
337 MESUT YILMAZ KIRAZ/İZMİR
338 YUSUF KESKİN KIRAZ/İZMİR
339 KEMAL UYAR ÖDEMİŞ/İZMİR
340 HÜSEYİN ÖNEM ÖDEMİŞ/İZMİR
341 İDRİS EFE GERMENCİK/AYDIN
342 MEHMET KOCATÜFEK KOÇARLI/AYDIN
343 FAHRI YANTUR GERMENCİK/AYDIN
344 DAVUT AKIN NAZILLI/AYDIN
345 ADNAN AKKAYA KIRAZ/İZMİR
346 KAHRAMAN TÖRÜN BAYINDIR/İZMİR
347 İLKER AYDIN KIRAZ/İZMİR
348 ALİ TUNA KUYUCAK/AYDIN
349 FARUK YILMAZ UMURLU/AYDIN
350 KAAAN ŞAHBAZ DALAMA/AYDIN
351 TAŞTAN MÜHENDİSLİK/KAMURAN TAŞTAN TAVAS/DENİZLİ
352 LATİF HASIRCI ÖDEMİŞ/İZMİR
353 HALİL DEVECİ ÖDEMİŞ/İZMİR
354 MEHMET DÖNMEZ ÖDEMİŞ/İZMİR
355 SEDAT ÇALIK ÖDEMİŞ/İZMİR
356 ALİ KURBANCI ÖDEMİŞ/İZMİR
357 HASAN AKÇAY KIRAZ/İZMİR
358 EMRE YAVUZLAR BAYINDIR/İZMİR
359 CELEPLER FOÇA/İZMİR
360 MUHARREM ÇAKAN BAYINDIR
361 NEJDAT EKŞİ TİRE/İZMİR
362 FATİH YILKURT BAYINDIR/İZMİR
363 SERKAN TEKİN BEYDAĞ/İZMİR
364 CUMHUR TEPE ÖDEMİŞ/İZMİR
365 İLKER KIRLI KULA/MANİSA
366 RECEP SÖKER ÖDEMİŞ/İZMİR
367 ŞABAN TAŞATAN ACIPAYAM/DENİZLİ
368 NECATİ ÇETİNKAYA ÖDEMİŞ/İZMİR
369 ÜMİT YAVUZLAR BAYINDIR/İZMİR
370 LEVENT OKAN TİRE/İZMİR
371 GALİP BÖLÜKBAŞ BAFAMİLAS
372 AHMET YANMADIK YATAĞAN/MUĞLA
373 MEHMET ABACI ÖDEMİŞ/İZMİR
374 ALİ DİKİZ BAYINDIR/İZMİR
375 LACMER ÖDEMİŞ/İZMİR
376 AHMET ALDEMİR BAYINDIR/İZMİR
377 BİLİR ALTAY TARIM BERGAMA/İZMİR
378 KAZIM KAŞIKÇI KULA/MANİSA
379 ULAŞ ÇETİN MİLAS/MUĞLA
380 METİN DEMİREL ÖDEMİŞ/İZMİR
381 SERDAR SÖZER DALAMA/AYDIN
382 EMRE YILMAZ MİLAS/MUĞLA
383 ÖZGÜR SAVAŞ KUYUCAK/AYDIN
384 ÇETİNOĞULLARI TARIM ÖDEMİŞ/İZMİR
385 ŞAKİR ULAŞMIŞ BAYINDIR/İZMİR
386 MUSTAFA ALİ AKHAN KUYUCAK/AYDIN
387 ŞAHİN TUNCER BAYINDIR/İZMİR
388 BERKANT KÖSELİ ÖDEMİŞ/İZMİR
389 ALİ AYHAN KUYUCAK/AYDIN
390 ŞENOL UYAŞ ÖDEMİŞ/İZMİR
391 MUAMMER KAYA BAYINDIR/İZMİR
392 MURAT ALTIOK ÖDEMİŞ/İZMİR
393 MUSTAFA ÖZEL BAYINDIR/İZMİR
394 DENİZ AS BAYINDIR/İZMİR
395 BÜLENT TÜR BAYINDIR/İZMİR
396 İSMAİL KAYACI KIRAZ/İZMİR
397 UĞUR ERGELİ BAYINDIR/İZMİR
398 ASİL BEY ÖDEMİŞ/İZMİR
399 ŞAHİN BÜTÜN MERAM/KONYA
400 İBRAHİM AKYOL KUYUCAK/AYDIN
401 MESUT TOPBAŞ MERKEZ/DENİZLİ
402 DURMUŞ ALİ PEKER MİLAS/MUĞLA
403 DORUK HAYVANCILIK MENEMEN/İZMİR
404 MEHMET GÜNAN ÖDEMİŞ/İZMİR
405 MEHMET DABANSIZ BAYINDIR/İZMİR
406 NEJAT KARAGÖZÖĞLU TORBALI/İZMİR
407 HASAN KABAK KIRAZ/İZMİR
408 YELİ TEZEL ÖDEMİŞ/İZMİR
409 KAMURAN TAŞTAN TAVAS/DENİZLİ
410 SAFLAS KIBIRSI
411 HASAN ÜLKÜ KUYUCAK/AYDIN
412 BİROL YEŞİLÇİNAR BAYINDIR/İZMİR
413 HASAN GÖNEN ÖDEMİŞ/İZMİR
414 TURAN AYDIN EFELER/AYDIN
415 ABDURRAHMAN DÖNMEZ ÖDEMİŞ/İZMİR
416 AHMET ÜNÜVAR DALAMA/AYDIN
417 HÜSEYİN HAN MERKEZ/BURDUR
418 HÜSEYİN KESKİN ÖDEMİŞ/İZMİR
419 MUSTAFA SİZGEN ÖDEMİŞ/İZMİR
420 MEHMET ÇAKAR ÖDEMİŞ/İZMİR
421 YÜCEL ŞENGÜL KOÇARLI/AYDIN
422 ÖZGÜR ARDIÇ KUYUCAK/AYDIN
423 HASAN GÜRBUZ BUCAK/BURDUR
424 SEFA ÖZBAY AHMETLİ/MANİSA
425 TAMERLER ÇİRCİR KOÇARLI/AYDIN
426 FATİH KARTAL BEYDAĞ/İZMİR
427 ADİL ÖZTÜRK ÖDEMİŞ/İZMİR
428 BOZDOĞAN BELEDİYESİ BOZDOĞAN/AYDIN
429 BASKIN (CÜNEYT BEY) ASTİM/AYDIN
430 İBRAHİM ÖZKAN ÖDEMİŞ/İZMİR
431 MUSTAFA YORGANCI ÖDEMİŞ/İZMİR
432 ÜRETİCİ BİDA AKHİSAR/MANİSA
433 ATALAN ZEYBEK ÇİFTLİĞİ TORBALI/İZMİR
434 MEHMET YOBASUN ÖDEMİŞ/İZMİR
435 CEMİL ŞİMŞEK EFELER/AYDIN
436 MAVİ ÇİFTLİK TİRE/İZMİR
437 RECEP YERDELEN ÖDEMİŞ/İZMİR
438 İDRİS EFE GERMENCİK/AYDIN
439 ERKAN ELİBOL TİRE/İZMİR
440 ÖZGÜR CANDAN AHMETLİ/MANİSA
441 KAZIM YAPICI EFELER/AYDIN
442 ASLANTEKİN BİDA BİGADIÇ/BALIKESİR
443 AHMET TOPBAŞ KUYUCAK/AYDIN
444 ERKAN GÖNEZER KUYUCAK/AYDIN
445 ÖZGÜR ÇETİNKAYA ÇIVRIL/DENİZLİ
446 NAZMİ DOĞAN İNCİRLİOVA/AYDIN
447 İZÜLMEZ ÇİFTLİĞİ ÖDEMİŞ/İZMİR
448 ŞİRİN KASAP ÖDEMİŞ/İZMİR
449 BÜSRA GÜLER ÖDEMİŞ/İZMİR
450 HASAN SAYKILI ÖDEMİŞ/İZMİR
451 MEHMET KÜÇÜK BİGADIÇ/BALIKESİR
452 SEYİT CENGELLİ TİRE/İZMİR
453 MUZAFFER ÜLGEN KÖŞK/AYDIN
454 ÖZGÜN BIRKALAN ÖDEMİŞ/İZMİR
455 HAMİT AKÇAY KIRAZ/İZMİR
456 ŞİRİN KASAP ÖDEMİŞ/İZMİR
457 MEHMET AKKAN KUYUCAK/AYDIN
458 ŞAHİNLER ÇİFTLİĞİ HONAZ/DENİZLİ
459 MEHMET KUŞÇU ÖDEMİŞ/İZMİR
460 SERKAN ÜSTÜN UMURLU/AYDIN
461 DENİZ ŞAHİN BALTAKÖY /AYDIN
462 KOYUNCULAR DÜŞÜN S. GALİP ÖZEL BOZDOĞAN/AYDIN
463 HALİL YARAR KARAPINAR/KONYA
464 HAYRETTİN ERDİŞ BAYINDIR/İZMİR
465 SÜLEYMAN KÖROĞLU ÖDEMİŞ/İZMİR
466 TUFAN KAVAK KUŞADASI/AYDIN
467 NECATİ ÇETİN AKHİSAR/MANİSA
468 KAHRAMAN TÖRÜN BAYINDIR/İZMİR
469 ÇALIŞKANLAR TARIM TİRE/İZMİR
470 EYÜP ÖNER ÖDEMİŞ/İZMİR
471 BÜLENT GÜMÜŞTAŞ KOÇARLI/AYDIN
472 OSMAN BOZKURT ÇİNE/AYDIN
473 ABDULLAH HOPAKOĞLU BOZDOĞAN/AYDIN
474 FİKRET TEKİN ACIPAYAM/DENİZLİ
475 RECEP YERDELEN ÖDEMİŞ/İZMİR
476 ÖNAL YEM KEMALPAŞA /BURSA
477 MUSTAFA ÖZTAŞ ÇELTİKÇİ/BURDUR
478 İBRAHİM ÖZKAN ÖDEMİŞ/İZMİR
479 BİLAL PINAR KIRAZ/İZMİR
480 YILMAZ ÇAVDAR KIRAZ/İZMİR
481 MEHMET ALİ HATİPOĞLU ÖDEMİŞ/İZMİR
482 ÖĞÜN SÜT/ÜĞÜR ÖĞÜN SARAYKÖY/DENİZLİ
483 KEMAL TOPAL BEYDAĞ/İZMİR
484 SEYFETTİN ÖNEL ÇİFTLİĞİ BAYINDIR/İZMİR
485 MEHMET AKBAŞ BALIKESİR/BALIKESİR
486 AKIN ÇAMLİBEL MİLAS/MUĞLA
487 MUHAMMET SEVİM UMURLU/AYDIN
488 YAŞAR İŞEL ÖDEMİŞ/İZMİR
489 ONUR KURT KARPUZLU/AYDIN
490 UFUK ALTINTAŞ BOZDOĞAN/AYDIN
491 GALİP BÖLÜKBAŞ MİLAS/MUĞLA
492 BORAN ET KUYUCAK/AYDIN

493 TOZKOPARANLAR ÇİFTLİĞİ EFELER/AYDIN
494 MUTLU HADİM ÖDEMİŞ/İZMİR
495 GALİP HADİM ÖDEMİŞ/İZMİR
496 SERKAN ÜSTÜN EFELER/AYDIN
497 İSMAIL UYARI ÖDEMİŞ/İZMİR
498 HÜSEYİN GÜMRAN MİLAS/MUĞLA
499 ESAT DURGU TURGUTLU/MANİSA
500 TALİP TOP ÖDEMİŞ/İZMİR
501 ALİ ÇELİK KUYUCAK/AYDIN
502 ŞABAN ÖLÇER EFELER/AYDIN
503 ABDULLAH AYDIN KIRAZ/İZMİR
504 MEHMET ÇETİN MERKEZ/BALIKESİR
505 OSMAN CANBAZ KOÇARLI/AYDIN
506 İSA ESEBEYOĞLU EŞME/USAK
507 EMİN DUMAN SINDIRLI/BALIKESİR
508 BOMOTİ HAYVANCILIK MERKEZ/KIRKLARELİ
509 RAFET DIŞCI ÇİNE/AYDIN
510 ASIL TAKICI ÖDEMİŞ/İZMİR
511 MEHMET ABALI BOZDOĞAN/AYDIN
512 HASAN ÖZTUNÇ NAZİLLİ/AYDIN
513 TURUNÇ ÇİFTLİĞİ NAZİLLİ/AYDIN
514 SÜLEYMAN OVACI TİRE/İZMİR
515 HACI MEHMET KORKMAZ TÜRKÖĞÜLÜ/K.MARAŞ
516 ALİ SEZEN TİPİ GÖKOVA/MUĞLA
517 ERKAN YAYIN LÜLEBURGAZ/TEKİRDAĞ
518 MUTLUHAN KURU TİRE/İZMİR
519 LEVENT DEMİR ÇİNE/AYDIN
520 AHMET GENÇE TİRE/İZMİR
521 AKIN DUYGU BOZDOĞAN/AYDIN
522 ADİL ÖZTÜRK/MEHMET ÖZTÜRK ÖDEMİŞ/İZMİR
523 METİN KURŞUN KIRAZ/İZMİR
524 HASAN HÜSEYİN ARICI ÖDEMİŞ/İZMİR
525 YASİN GÜNDOĞDU MERKEZ/BALIKESİR
526 HALİL BAŞTÜRK MERKEZ/BALIKESİR
527 HASAN ÖZBAY MERKEZ/BALIKESİR
528 MUSTAFA UZUNOĞLU MERKEZ/BALIKESİR
529 HÜSEYİN MEYDAN ÖDEMİŞ/İZMİR
530 İSMAIL SARIBOĞA UMURLU/AYDIN
531 YILDIRAY YAĞMUR KARPUZLU/AYDIN
532 YÜCEL UĞUR TORBALI/İZMİR
533 İLHAMİ AVCI SÖKE/AYDIN
534 UĞUR KARAHAN SÖKE/AYDIN
535 ERAY ÇATIKKAŞ DALAMA/AYDIN
536 MUSTAFA KOCA TİRE/İZMİR
537 YUSUF KARABAĞLI TİRE/İZMİR
538 OZAN AÇAR KIRAZ/İZMİR
539 MUSTAFA PINAR BIGA/ÇANAKKALE
540 ÖMER-UFUK AKYOL MİLAS/MUĞLA
541 MEHMET BAŞAKÇIOĞLU ÖDEMİŞ/İZMİR
542 ASEL CEYLAN KIZILCAKÖY/AYDIN
543 KÖPÜKLÜ ÇİFTLİĞİ TİRE/İZMİR
544 MEHMET ÇAKMAK KARAHAYIT/AYDIN
545 HASAN BAŞKURT KARAHAYIT/AYDIN
546 DOĞAL HAYVANCILIK KULA/MANİSA
547 CEVDET DENİZ MERKEZ/BALIKESİR
548 TAYFUN ÇAKIR ÖDEMİŞ/İZMİR
549 ALPLER HAYVANCILIK EFELER/AYDIN
550 YILMAZ AYDIN NAZİLLİ/AYDIN
551 MURAT KARATAŞ ÖDEMİŞ/İZMİR
552 HASAN KIZIL ÖDEMİŞ/İZMİR
553 UĞUR GÜRSEL ÖDEMİŞ/İZMİR
554 MUSTAFA ELMALİ ÖDEMİŞ/İZMİR
555 AHMET UYAR EFELER/AYDIN
556 AYDIN GÜLER ÖDEMİŞ/İZMİR
557 NASUH ÇOŞKUN KIRAZ/İZMİR
558 TAHSİN BAĞCI KUYUCAK/AYDIN
559 YÜCELEN VİNC (YÜCEL SEVİŞ) TORBALI/İZMİR
560 ABDULLAH SEVGİ KUYUCAK/AYDIN
561 HÜSEYİN TOSUN NAZİLLİ/AYDIN
562 MEHMET OSEN BOR/NİĞDE
563 ŞAHDEM ÇİFTLİĞİ BANDIRMA/BALIKESİR
564 KERİM POLAT ŞEHZADELER/MANİSA
565 TUĞAN KAVAK KUŞADASI/AYDIN
566 EMİN AKTAŞ ÇİNE/AYDIN
567 AHMET SAĞLAM ALANYA/ANTALYA
568 ASUR HAYVANCILIK ÇINAR/DIYARBAKIR
569 İBRAHİM EROĞLU TİRE/İZMİR
570 BARBAROS KÜRTMEN ÖDEMİŞ/İZMİR
571 MUTLU KIROĞLU BAYINDIR/İZMİR
572 AL KARAMI DIŞ TİCARET (AHMET AZİZOĞLU) FİLİSTİN
573 EMİN SARİ KIRAZ/İZMİR
574 HÜSEYİN ÖZGÜROĞLU ÖDEMİŞ/İZMİR
575 MUSTAFA YORGANCI ÖDEMİŞ/İZMİR
576 ERSİN KAYA MİLAS/MUĞLA
577 HÜSEYİN GÜNDOĞDU ÖDEMİŞ/İZMİR
578 ALİ ERSOY UMURLU/AYDIN
579 MEHMET KABASAKAL SÖKE/AYDIN
580 EROL ÇIPLAK MENDERES/İZMİR


581 MURAT AKÇAY KIRAZ/İZMİR
582 İBRAHİM CANDAN KIRAZ/İZMİR
583 OKTAY KARACOBAN KINIĞ/İZMİR
584 ŞÜKRÜ EREN KUYUCAK/AYDIN
585 RECEP LERMİOĞLU KEMALPAŞA /BURSA
586 DURSUN SAVRAN ÇİNE/AYDIN
587 MEHMET ALİ SİVAS KUYUCAK/AYDIN
588 HASAN İÇÖZ TİRE/İZMİR
589 NEVZAT ÇAVDAR ÖDEMİŞ/İZMİR
590 RAHİM YURTTAŞ LÜLEBURGAZ/KIRKLARELİ
591 SERCAN KİREMİTÇİ ÖDEMİŞ/İZMİR
592 MUHARREM EKŞİ TİRE/İZMİR
593 ŞAHİN TUNCER BAYINDIR/İZMİR
594 KENAN TUNCER BAYINDIR/İZMİR
595 YILMAZ ÇAPRAZ BALTAKÖY/AYDIN
596 HAKKI KARCI BOZDOĞAN/AYDIN
597 TUNCAY KIR ÖDEMİŞ/İZMİR
598 TALHA EKE KARPUZLU/AYDIN
599 NAZMİ GÖKÇEN ÖDEMİŞ/İZMİR
600 ENGİN CAN NURGÖREN ÖDEMİŞ/İZMİR
601 MUSTAFA ÖZTAŞ ÇELTİKÇİ/BURDUR
602 MEHMET ALİ HATİPOĞLU ÖDEMİŞ/İZMİR
603 SÜLEYMAN KOÇAK KONYA
604 İSMAIL ÇİTİR BAYINDIR/İZMİR
605 TUNCAY ŞAHİN KOÇARLI/AYDIN
606 MUSTAFA ÖZALP UMURLU/AYDIN
607 FEHİMİ KIRÇALIOĞLU ÖDEMİŞ/İZMİR
608 FERHAT PINAR KIRAZ/İZMİR
609 MEHMET SÜNBLÜ ÖDEMİŞ/İZMİR
610 MURAT KAPLAN SARAYKÖY/DENİZLİ
611 KAMİL KOÇ YILMAZKÖY/AYDIN
612 SADIK ÇAKAL TİRE/İZMİR
613 HÜSEYİN TOSUN NAZİLLİ/AYDIN
614 İSA ARMAĞAN NAZİLLİ/AYDIN
615 CESUR HAYVANCILIK SEYDİKEMER/MUĞLA
616 ÖMER ALİ ÖZ ÖDEMİŞ/İZMİR
617 EGE GENETİK KIRAZ/İZMİR
618 İBRAHİM EROĞLU TİRE/İZMİR
619 ALICAN KAŞIKÇI KULA/MANİSA
620 EMİN KARABULUT MERKEZ/AFYON
621 BAYRAM İŞİK KIRAZ/İZMİR
622 HAYRETTİN UMURÇALI KIRAZ/İZMİR
623 KEMAL KAYA KOÇARLI/AYDIN
624 ADEM ÇİLENGİR DALAMA/AYDIN
625 NURİ KOÇAN YENİPAZAR/AYDIN
626 MEHMET ÇAKMAK KOZALAKLI/AYDIN
627 YAŞAR SAYGILI ÖDEMİŞ/İZMİR
628 ALİ UZUN KIRAZ/İZMİR
629 İSMAIL SAĞIN ÖDEMİŞ/İZMİR
630 MEHMET ERDAL TİRE/İZMİR
631 BİLAL MENTEŞ OVAEYİMİR/AYDIN
632 MEHMET GEZGİN BOZDOĞAN/AYDIN
633 HÜSEYİN ÖZEN TİRE/İZMİR
634 HAKAN BAYKAL BAYINDIR/İZMİR
635 FİKRET PEKÖZ BAYINDIR/İZMİR
636 GALİP BÖLÜKBAŞ BAFA/MUĞLA
637 ABİŞ TARIM/MEHMET ALİ AYAZ SALİHLİ/MANİSA
638 NADİR ÖNCÜ KEPSÜT/BALIKESİR
639 ALİ UYSAL BOZDOĞAN/AYDIN
640 MUSTAFA ATICI MİLAS/MUĞLA
641 İBRAHİM YİĞİT SARAYKÖY/DENİZLİ
642 MEHMET EMİN MAVACI ÖDEMİŞ/İZMİR
643 SÖĞÜTÇAYIR ZİRAAT ALETLERİ BALIKESİR
644 ERKAN KART KIRAZ/İZMİR
645 MUSTAFA ÖBÜZHAN MİLAS/MUĞLA
646 HÜSEYİN MEYDAN ÖDEMİŞ/İZMİR
647 CUMHUR KAYGILI ÖDEMİŞ/İZMİR
648 AYHAN BAKAR MERKEZ/BALIKESİR
649 MEHMET ALİ YILMAZ ACIPAYAM/DENİZLİ
650 MÜNİR TESBİH ANAMUR/MERSİN
651 SİNAN ALIK NAZİLLİ/AYDIN
652 YUNUS YAŞAR NAZİLLİ/AYDIN
653 BİLAL KURT SEYDİKEMER/MUĞLA
654 EMRE YILMAZ MİLAS/MUĞLA
655 MEHMET KUTLU ÖDEMİŞ/İZMİR
656 CAFER AYDEMİR ÇİNE/AYDIN
657 YUSUF KIR KIRAZ/İZMİR
658 SELİM AYDIN NAZİLLİ/AYDIN
659 SERKAN BEDEL KUYUCAK/AYDIN
660 RAMAZAN GACAR ÖDEMİŞ/İZMİR
661 SİNAN ŞEN BEYDAĞ/İZMİR
662 SAMET KALIP MERKEZ/TEKİRDAĞ
663 YUSUF TOSUNOĞLU BAYINDIR/İZMİR
664 ŞEREF KARABİLÇAN KARACASU/AYDIN
665 AKIN AKSU BOZDOĞAN/AYDIN
666 HABİP GÖKALP ÖDEMİŞ/İZMİR
667 İMAT SEYFETTİN ANTAKYA/HATAY
668 OKTAY MENENÇİ ÖDEMİŞ/İZMİR

669 MEHMET AYHAN ÇAL/DENİZLİ
670 SELÇUK BAŞKAYA KUYUCAK/AYDIN
671 YAKUP ER KOŞK/AYDIN
672 GÜMÜŞÖĞÜLLERİ HAYVANCILIK KARAMANLI/BURDUR
673 FARİS AKMAN KUYUCAK/AYDIN
674 ALPASLAN AÇIKBAŞ SARAYKÖY/DENİZLİ
675 ALİ ÇAĞLAYAN BUCAK/BURDUR
676 MEHMET KESTANE BEYDAĞ/İZMİR
677 SAFFET KAÇAR BAYINDIR/İZMİR
678 MTN NAKLİYAT SULTANHİSAR/AYDIN
679 MEHMET DÜZPINAR ÖDEMİŞ/İZMİR
680 MUSTAFA ÇENE BAYINDIR/İZMİR
681 ADEM PALA MERKEZ/AFYON
682 ZEYREK TARIM İNCİRLİOVA/İZMİR
683 KADIR KILIÇ KOÇARLI/AYDIN
684 MEHMET ÜLKÜ KUYUCAK/AYDIN
685 SERKAN KAPLAN MENDERES/İZMİR
686 MEHMET YAZICI ÖDEMİŞ/İZMİR
687 AKPINAR HAYVANCILIK YATAĞAN/MUĞLA
688 MUHARREM YAPUCU GÖRENLI/AYDIN
689 AYDIN BELGE MERKEZ/KONYA
690 ALİ DEVECİ DALAMA/AYDIN
691 AHMET ATIŞ KOÇARLI/AYDIN
692 AHMET KUDAY KOÇARLI/AYDIN
693 ESAT DURDU MERKEZ/MANİSA
694 YÜKSEL PEKÖZ BAYINDIR/İZMİR
695 ALTUN POLAT İNCİRLİOVA/AYDIN
696 SAYDA HAYVANCILIK İÇPINAR/MANİSA
697 TEVFIK KIRAZ KIRAZ/İZMİR
698 ZEKİ DURAN KIRAZ/İZMİR
699 MEHMET GÜZEL TORBALI/İZMİR
700 HALİL İBRAHİM YILDIZ SARAYKÖY/DENİZLİ
701 METİN ERTÜRK KUYUCAK/AYDIN
702 EKG GIDA BALIKESİR
703 ŞENOL KARALI BAYINDIR/İZMİR
704 MUHAMMET DEMİR KUYUCAK/AYDIN
705 ENGİN YANAR MİLAS/MUĞLA
706 CEMAL CAN ÖDEMİŞ/İZMİR
707 MANAVOĞLU HAYVANCILIK GÖNEN/BALIKESİR
708 MUSTAFA DAŞLAR KUYUCAK/AYDIN
709 GÜNGÖR YARDIM ÇİNE/AYDIN
710 CEMİL YANTUR TAVAS/DENİZLİ
711 YEMLIHA İNCE MİLAS/MUĞLA
712 ALTINTAŞ HAYVANCILIK MENEMEN/İZMİR
713 CENGİZ FİDAN KOÇARLI/AYDIN
714 ACE HAYVANCILIK MERKEZ/SARAYKÖY
715 UĞUR AYTEKİN İNCİRLİOVA/AYDIN
716 ASEL CEYHAN KIZILCAKÖY/AYDIN
717 İBRAHİM GÜDEM BAYINDIR/İZMİR
718 GÜDEROĞLU MERKEZ/AFYON
719 DUMANLI TARIM ÖDEMİŞ/İZMİR
720 GÜNDÜZ ARSLAN ÖDEMİŞ/İZMİR
721 RESUL ÜSTÜNDAĞ MERKEZ/SAKARYA
722 AHMET KOÇ KUYUCAK/AYDIN
723 ADNAN ELMACI BOZDOĞAN/AYDIN
724 HÜSEYİN ÖZEL KIRAZ/İZMİR
725 HASAN ÖNER MİLAS/MUĞLA
726 MERT ET (HAKAN KAYNAK) BAYINDIR/İZMİR
727 HÜSEYİN KURT ÖDEMİŞ/İZMİR
728 ERGÜN HACIKASIM BIGA/ÇANAKKALE
729 DORCAN TARIM OSMANCI/AYDIN
730 OKAN TUR BOLLU/BOLU
731 YUSUF AYDIN ÖDEMİŞ/İZMİR
732 RAİF ERTÜRK KUYUCAK/AYDIN
733 ABDURRAHMAN EROĞLU ÖDEMİŞ/İZMİR
734 TOPÇU BESİCİLİK/MUSTAFA TOPÇU MİLAS/MUĞLA

 **Tuğra**
tarım
çiftlik ekipmanları



+90 505 225 66 44  www.tugratarim.com.tr

 [tugratarm](https://www.instagram.com/tugratarm)  [Tuğra Tarım](https://www.facebook.com/Tuğra_Tarım)  satis@tugratarim.com.tr

Ata Osb Mah. Astim 4. Cad. No:30 09010 Efeler/Aydın/Türkiye

